

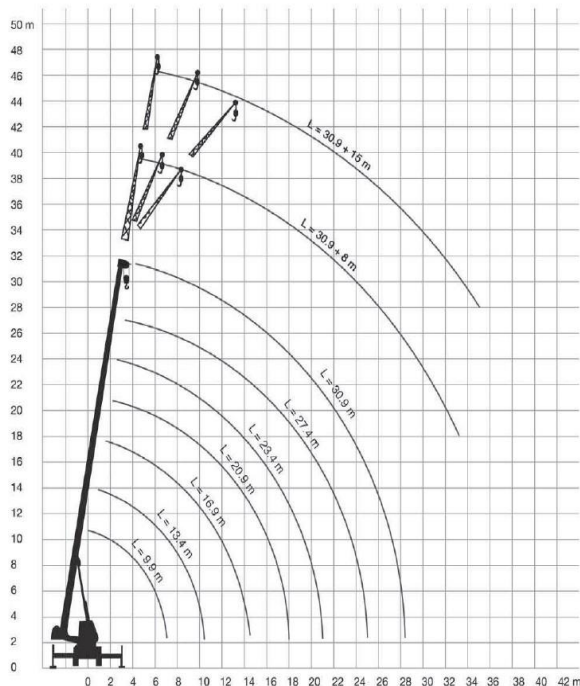
AUTOGRU RC 35 TEREX

DATI TECNICI

Portata max	35t
Altezza max di sollevamento	30,90m
Peso	27,7t
Peso assale anteriore	11,4t
Peso assale posteriore	16,3t
Rotazione torretta	360°



AREA DI LAVORO (MT)



DIMENSIONI DI INGOMBRO

Altezza	3,385m
Larghezza	2,670m
Lunghezza	6,880m
Interasse	3,620m
Lunghezza Totale	11,750m
Ingombro Totale	6x6m

