

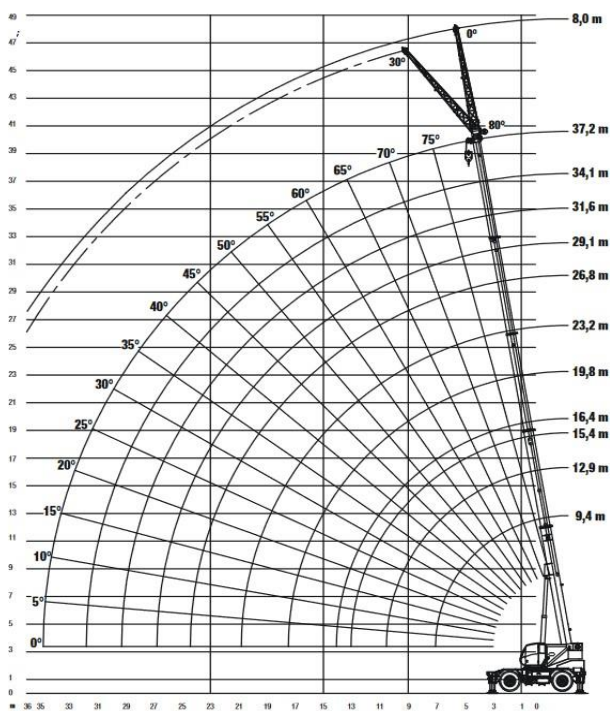
#### DATI TECNICI

Portata max	50t
Altezza max di sollevamento	40,00m
Peso	32,3t
Peso assale anteriore	14,9t
Peso assale posteriore	17,4t

#### NOTE SULLA TABELLA DI PORTATE

- Le portate sono indicate in tonnellate (t).
- Il peso dei bozzelli, delle prolunghie e di eventuali accessori deve essere detratto dalle portate indicate in tabella per ottenere il carico netto sollevabile.
- I raggi di lavoro sono misurati dal centro della ralla di rotazione.
- Per ulteriori dettagli consultare il manuale d'uso dell'autogru.

#### AREA DI LAVORO (MT)



#### DIMENSIONI DI INGOMBRO

Altezza	3,500m
Larghezza	2,540m
Lunghezza	8,997m
Interasse	3,711m
Lunghezza Totale	10,913m
Ingombro Totale	6,2x6,2m

