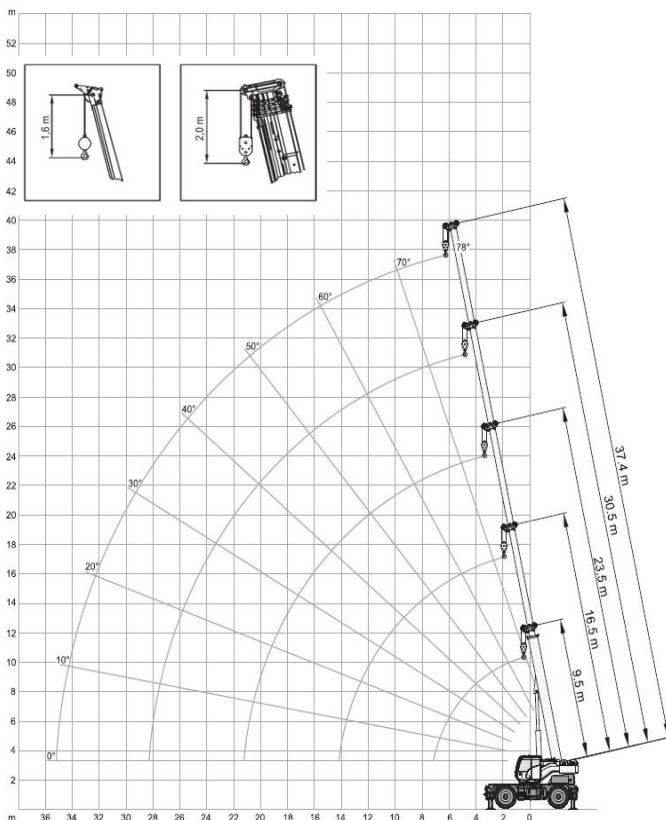


DATI TECNICI

Portata max a 3m dall'asse di rotazione	45t
Lunghezza massima braccio telescopico	31,10m
Altezza di testa massima	33,00m
Altezza massima del gancio	30,40m
Peso	28,80t
Peso assale anteriore	13,90t
Peso assale posteriore	14,90t
Rotazione torretta	360°



AREA DI LAVORO (MT)



DIMENSIONI DI INGOMBRO

Altezza	3,504m
Larghezza	2,543m
Lunghezza	6,980m
Interasse	3,950m
Lunghezza Totale	11,592m
Ingombro stabilizzatori	6,20x6,00m

